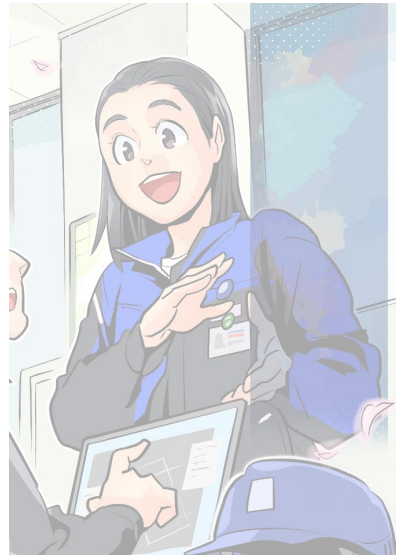




 Recruit

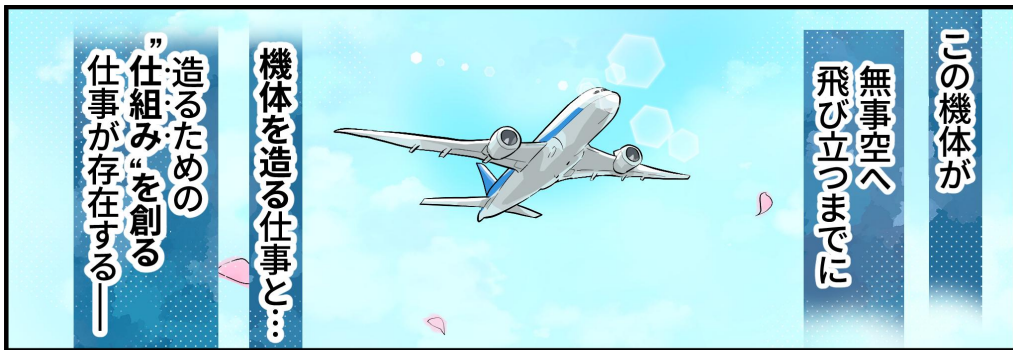
世界へ飛び立つ技術を、その手で

————— 今ここから私たちとともに

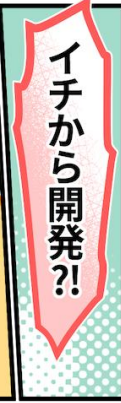




# 空へつながる仕事







# 職種紹介

Job Introduction



## 設計職

航空機の開発・設計に携わり、世界の空を支える仕事です。3DCADを用いた設計や構造検討などを行い、安全性と性能の両立を追求します。

ボーイング社新規開発旅客機や防衛関連航空機など、大規模プロジェクトに関われることも魅力です。若手のうちから重要な業務を任せられ、専門性の高い技術力を磨くことができます。



## 生産技術職

航空機を「どのように造るか」を考え、製造現場を支える仕事です。製造工程の計画・改善や、治工具の検討・手配を通じて、高品質なものづくりを実現します。

設計者や現場スタッフと連携しながら、航空機づくり全体を支える重要な役割を担います。現場改善にも主体的に関わり、生産効率や品質向上に貢献できます。



## 情報システム職

航空機開発・製造をITの力で支える仕事です。

業務システムの開発・運用を通じて、設計や生産現場の業務効率化を推進します。

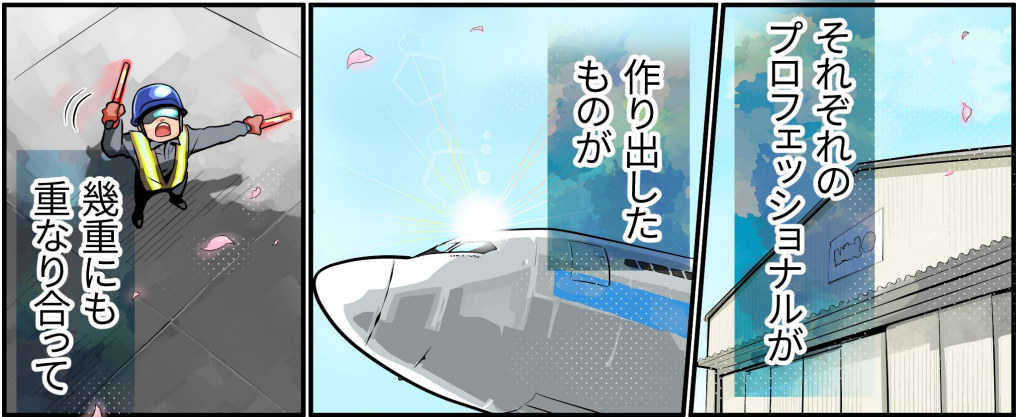
現場の課題解決に向けた提案にも携わり、IT技術で航空宇宙事業を支えています。社内外のさまざまな部署と関わりながら、幅広い経験を積むことができる環境です。



# 再び空へ



—— 次の機体を空に飛ばす、支えているのは ——



—— あなたが創る"仕組み"かもしれない ——



福利厚生など詳しい  
情報は **コチラ** から



*Recruit site*



SUBARU GROUP

富士エアロスペーステクノロジー株式会社

栃木県宇都宮市陽南1-1-11株式会社（SUBARU宇都宮製作所内）

TEL: 028-659-7436

*corporate site*