



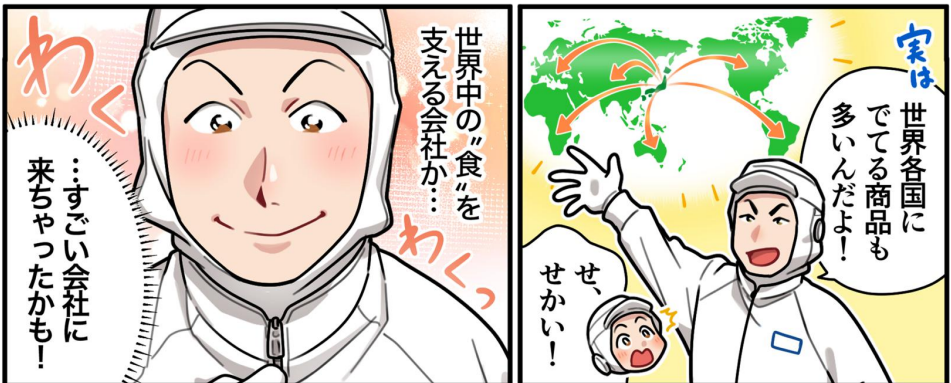
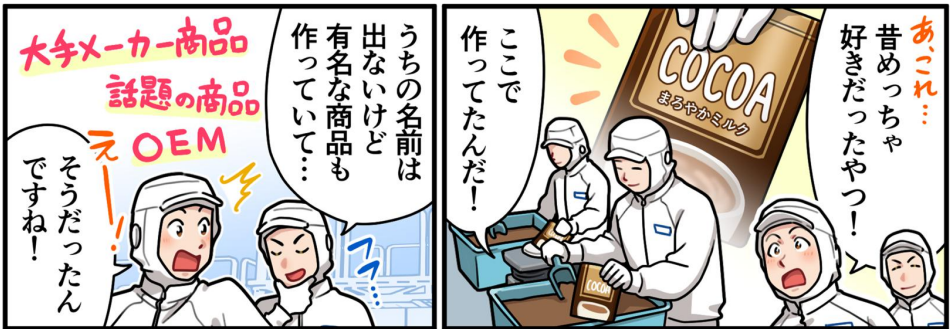
Recruitment Guide

世界の“食”の最前線の舞台ウラ

SEFCO FOODS



毎日つくるのは有名ブランドの“アタリマエ”



About us

あなたが知っている**味**を私たちは**創る**

セフコフーズは、粉・液体食品を製造する
OEMメーカーです！
社名は商品に出ませんが、日常で使われる
商品を**国内外へ届けています。**



継続生産があり、景気に左右されにくい安定需要



食品製造を通じて食の基盤を支える仕事

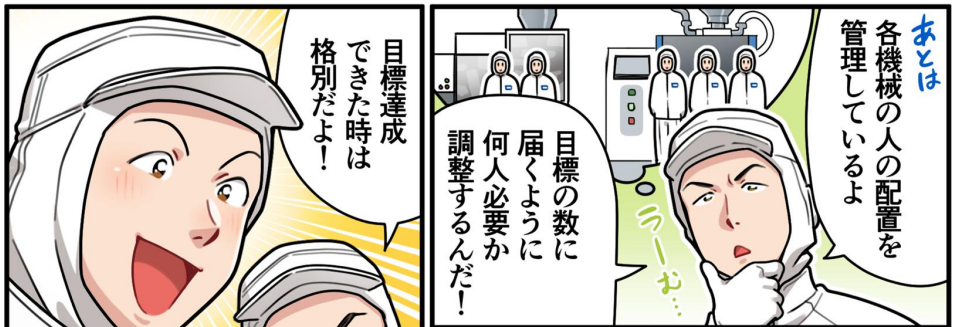


社名は出なくても、世界中で商品が使われる
誇りを実感



自分の仕事が誰かの「毎日の当たり前」に
なるやりがい！

チームでつくる、製造の達成感



Flow

セフコフーズの製造オペレーター

機械だけに頼らず

「人の判断と調整力」が生きる仕事です！

Step 01

原料調合・計量

品質を支えるスタート工程

粉や液体の原料を、機械と手作業で正確に調合していきます。
商品ごとに作業が異なるため覚える事は多いですが、先輩が基礎から順に教えてくれるから安心♪

Step 02

製造・機械調整

毎日変化があるから面白い！

機械の状態や季節に合わせて設定を微調整。
その日の判断が、いつもの品質を守ります。

Step 03

ライン管理・人員配置

チームで目標を達成する！

製造スタッフと連携し、生産数に合わせた配置や進行を管理。
目標を達成できたときの達成感は格別です♪

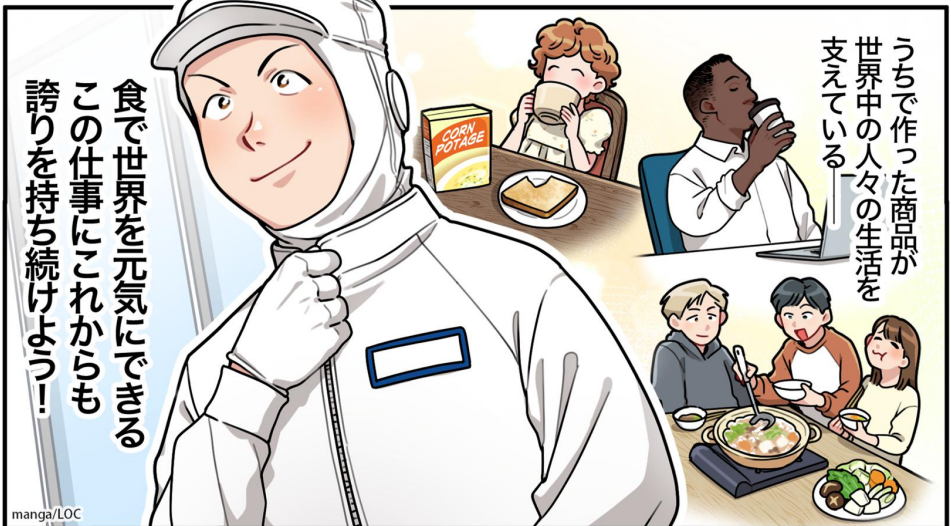
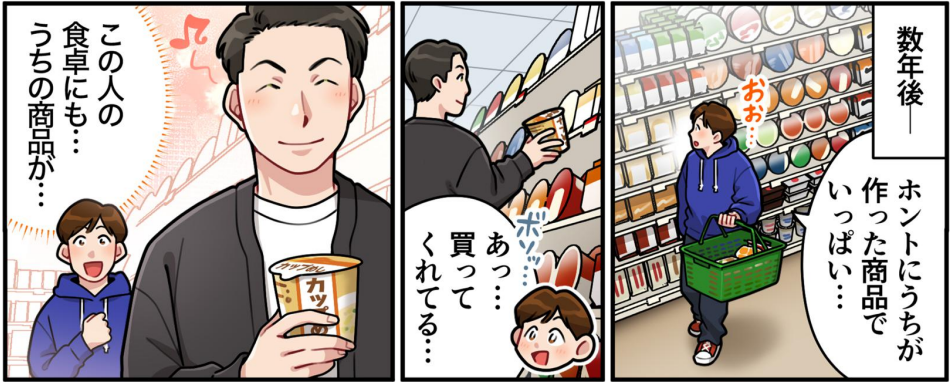
Step 04

出荷

世界の食卓へつながる瞬間

完成した商品は包装され、全国・世界へ出荷！
自分が関わった商品を店頭で見かけたとき、仕事の価値を実感できます。






世界中で、今日も誰かを笑顔にする！



Work style

働き方・職場環境

知識や経験がなくても、安心して成長できる
環境づくりを大切にしています！

-  基本作業、衛生管理から学べる研修あり！
-  入社からの
フォローアップ体制（面談・研修）が充実
-  新人にも声をかけ合う、温かな職場風土！
-  土日休み、長期休暇もあるから
プライベートも充実！
-  食を支える仕事として、長く続けやすい環境◎

みなさんからのご応募お待ちしております！



ENTRY

SEFCO FOODS

【 本 社 】 東京都千代田区神田猿楽町1-5-18 千代田ビル
【 T E L 】 03-3295-7550